



# Sadno. drevje v vrtu

Boštjan Godec

Roman Mavec

Savina Dreu

ZALOŽBA KMEČKI GLAS

## 12 SADNO DREVJE V VRTU

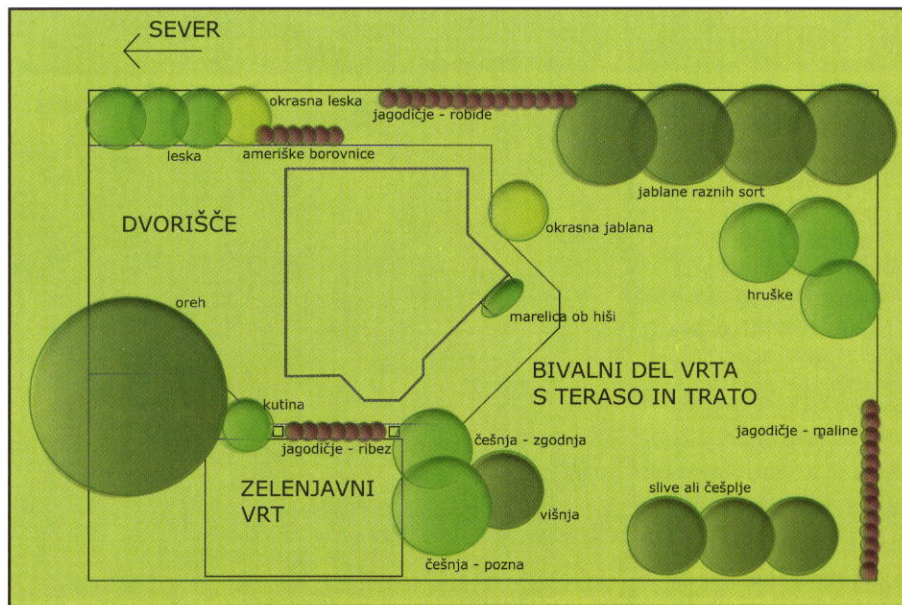
na pravilne sadilne razdalje. Pri tem upoštevamo podlago, bujnost sorte in gojitveno obliko. Velika drevesa, na primer češnje, sadimo posamično, lahko na rob parcele, da preprečimo čezmerno senčenje vrta odraslega drevesa. Ploščate gojitvene oblike izkoristimo za žive meje med posameznimi deli našega vrta. Tako lahko ločimo zelenjavni in bivalni del vrta ali zakrijemo poglede na kompostni kup, grdo ograjo ali drvarnico. Ne pozabimo na prijeten kotiček za sedenje, zastrt s sadnim špalirjem ali pergolo vinske trte ter okrašen s plezavo vrtnico.

### Načrt ureditve vrta\*

Osvetlitev dreves je najugodnejša, če vrste dreves tečejo v smeri sever-jug. Priporočamo, da so na vrtu po eno ali dve drevesi iste sadne vrste z različnim časom zorenja, na primer zgodnja in pozna češnja, vendar ne smemo pozabiti, da mora biti zagotovljena tudi oploditev.

Pod sadna drevesa lahko zasadimo različne spomladanske čebulnice, ki nas v času dozorevanja plodov ne bodo ovirale pri pobiranju pridelka. Običajno so sadne rastline, predvsem večja drevesa, postavljena na čisto in ravno travnato ploskev, da je omogočen čim

Načrt za ureditev vrta, kjer sadne vrste poleg uporabne zagotavljajo tudi okrasno funkcijo.



\* Prispevek Kristine Kastelic